



HIER AKTIV!

Denke global – kaufe lokal!

Ausgabe April/2015



Grußwort

Liebe Bewohner der Verbandsgemeinde Waldsee, liebe Besucher,

der Gewerbeverein Waldsee e.V. stellt Ihnen hier die Erstausgabe seiner Gewerbezeitung vor. In dieser Zeitung finden Sie Informationen über unsere leistungsstarken Mitgliedsbetriebe in Ihrer unmittelbaren Nachbarschaft. Eine transparente Auflistung am Ende hilft Ihnen schnell den gesuchten Handwerker, Einzelhändler, Dienstleister etc. zu finden.

Zu unserer diesjährigen Leistungsschau in und um die Sommerfesthalle in Waldsee am Samstag, dem 18. und Sonntag, dem 19. April 2015 laden wir Sie sehr herzlich ein. Unter dem Motto „Denke global, kaufe lokal“ präsentieren Ihnen unsere Mitglieder ihre große Leistungsfähigkeit und Bandbreite.

Alle Informationen zu Ausstellern und Aktivitäten während der Leistungsschau finden Sie hier in dieser Ausgabe auf den nächsten Seiten.

Viel Spaß beim Stöbern. Wir sehen uns.

Ihr 1. Vorsitzender
Frank Hoecker

Kurzinfo Gewerbeschau:

Wann?

Sa., 18. – So., 19. April 2015

Wo?

Waldsee, Sommerfesthalle

Wer?

Die Mitglieder des Gewerbevereins Waldsee e.V.

Was?

Ein Überblick über die Vielfalt und Leistungsfähigkeit Ihrer lokalen Dienstleister und Betriebe



- Persönlich!
- Vielfältig!
- Leistungsstark!



Gewerbeschau am 18. und 19. April in Waldsee: Starke Leistungen direkt vor Ort

Die Leistungsschau der Gewerbetreibenden aus der Verbandsgemeinde Waldsee ist ein Muss für alle.

Bauherren und Renovierer finden für alle ihre Anliegen kompetente Ansprechpartner. Von der Rohbauerstellung über die Zimmerei und Dachdeckerei, Elektroinstallation, Heizung und Sanitär, Fensterbau und Türen, Brandschutztechnik sowie Kälte- und Klimatechnik, Gerüstbau, Rohrreinigung bis zur Innengestaltung ist alles vertreten. Selbstverständlich beraten Sie auch Dienstleister zur Finanzierung und Versicherung Ihrer Immobilie. Ein Immobilienmakler hilft gerne beim Kauf oder Verkauf eines Grundstückes, ETW, Wohn- oder Geschäftshauses.

Sie haben die Möglichkeit sich zum Thema altersgerechte Bäder und Liftsysteme zu informieren. Auch der Bedarf nach betreutem Wohnen und Pflege wird abgedeckt.

Lassen Sie sich die neuesten Brillen-Kollektionen präsentieren und nutzen Sie die Gelegenheit zu einem Sehtest – interessant auch für Führerscheinanwärter. Zu ihrer Städte- oder Fernreise beraten Sie versierte Reisekauffrauen. Professionelle Porträtaufnahmen erstellt ein, unter anderem aus der Sportszene, bekannter Fotograf.

Aber damit nicht genug: Schmuck- und Kunsthandwerk aus eigener Fertigung wird ebenso offeriert wie Kaffeeautomaten, Schreibwaren und Fußpflege-Dienstleistungen. Wer Anliegen aus dem IT-Bereich hat, findet hier die Antworten auf seine Fragen.

Im Außenbereich erwarten Sie Fachleute für Baumschnitt und -fällung mit Live-Vorführungen. Es werden Testfahrten mit Elektromobilen angeboten, welche vom Anbieter selbst entwickelt wurden. Bei der Fahrschule können Sie sich im SegwayFahren üben. Fahrzeugaufbereitungen mit neuester Technik wird Sie ebenso faszinieren, wie die Möglichkeit von Werbetechniken auf Fahrzeugen. Für die Naturfreunde unter Ihnen gibt es Vorträge und Bücher vom Pfälzerwald-Verein.

An beiden Ausstellungstagen erhalten Sie in und um die Sommerfesthalle ein weitgefächertes Angebot an warmen und kalten Getränken und Speisen. Ergänzend berichtet RPR1 im Radio aktuell über unsere Leistungsschau.

Schauen Sie einfach vorbei, es lohnt sich bestimmt. Wir freuen uns auf Sie!



Ihr Spezialist rund um Kuchen und Torten für alle Anlässe

Café & Conditorei
Christmann

Besuchen Sie unser gemütliches Café und lassen Sie sich verwöhnen!

Neuhofener Straße 7, 67165 Waldsee, Tel.: 06236 / 52674
konditorei.christmann@web.de www.cafe-christmann.de

HAIR·FASHION

by Manucla Gabriel




Albert-Einstein-Allee 29, 67165 Waldsee tel:06236 1415

Erinnern Sie sich noch?



Hoecker Office-Bedarf – neue interaktive Monitore

Mit den neuen interaktiven e-Screen-Monitoren von Legamaster ist die Hoecker Office-Bedarf in das neue Jahr 2015 gestartet. Durch die enge Zusammenarbeit mit Legamaster Deutschland wurde dadurch das Betätigungsfeld „interaktive Medien“ weiter ausgebaut. Die neuen e-Screens sind nicht nur durch ihre Größen (46“, 55“, 65“ und 84“) ein Hingucker, sondern durch die Touch-Oberfläche wie ein Smartphone oder Tablet direkt bedienbar, nur viel größer als üblich. Dies macht in Besprechungsräumen, Ausbildungsabteilungen und diversen anderen Abteilungen die Präsentationen und Informationen viel interessanter, zudem ersetzen sie die „alten“ Beamer- und Leinwandlösungen, da diese direkt mit einem PC oder Notebook verbunden sind und die Eingaben dadurch schnell verarbeitet werden können, mitschreiben und Abfotografieren sind nicht mehr nötig. Neuestens können auf der Rückseite sogenannte Client-PCs eingebaut werden, so dass ein komplettes System als Lösung angeboten werden kann. Wir empfehlen in unserem neuen Ausstellungsraum in Oftersheim sich solche Modelle mal anzuschauen und sich von den Vorteilen

der Technik zu überzeugen, einfach einen Termin vereinbaren und los geht's. Darüber hinaus ist der Gesamtkatalog für diverse Büroartikel überarbeitet worden und durch die Aufnahme von Arbeits- und Berufskleidung erweitert worden. Dadurch runden wir unser Produktspektrum weiter ab. Gerne senden wir auch die Kataloge zur Info zu.

■ Tel. 06236-41048, www.hoecker-office.de



Elektro Netter – Ihr Fachbetrieb seit über 20 Jahren



Der Bedarf nach mehr Raum wurde 1999 mit dem Umzug in die Ludwigstrasse in Waldsee befriedigt. Im September 2006 trat Sohn Andre in den elterlichen Betrieb ein, mit dem Ziel diesen in den nächsten Jahren zu übernehmen.

Seit 2010 ist die Firma Elektro Netter im Elternhaus des Seniorchefs in der Neuhofener Straße ansässig. Mit drei Mitarbeitern und zwei Auszubildenden bietet der kompetente Fachbetrieb in seinen Dienstleistungen persönliche Beratung und zeitgemäße Elektroinstallationen, Sat- und Kabelfernsehn sowie E-Check an. Daneben betreibt der Familienbetrieb Einzelhandel mit weißer Ware.

Eine gute Auslastung macht die Schaffung eines weiteren Arbeitsplatzes für einen Elektroinstallateur/in möglich.

■ Tel. 06236-1206, elektro.netter@t-online.de

Der Elektromeister Jürgen Netter wagte zum 01.07.1994 den Schritt in die Selbständigkeit. Anfangen hat er mit einer Werkstatt in den Fahrgärten in Waldsee. Der Bürobetrieb, geführt von seiner Frau Angela, wurde in den privaten Räumlichkeiten in Otterstadt betrieben.

WWW.RAUMAUSSTATTUNG-VOWINKEL.DE

RAUMAUSSTATTUNG RALF VOWINKEL

Gardinen · Bodenbeläge · Tapeten · Sonnenschutz · Insektenschutz · Spanndecken

Neuhofener Straße 2 · 67165 Waldsee · Tel. 06236/578109



Onlinemarketing Netzwerke E-Commerce
Webdesign Telefonanlagen **Webshops**
 Google AdWords Mobilfunk

Inh. Wolfram Bittenbinder, Dorothea Steinle
 Jahnstrasse 9
 67165 Websee **Tel. 06236-1834**

www.weboptimisten.de
info@weboptimisten.de



Werbekarten Folienschriften **FAHRZEUG** Broschüren
Logodesign Flyer Schilder **beschriftung**
 Textiltransferdruck Schaufenster Visitenkarten

Inh. Ullrich Mach
 Schulstrasse 21
 67165 Waldsee Tel. 06236-479 184
 Mob. 0162-4316012

www.mach-werbetechnik.de
info@mach-werbetechnik.de

CCS Elektromobile

Als Ingenieurbüro für Fahrzeugentwicklungen beschäftigt sich die CCS GmbH seit einigen Jahren mit dem Thema Elektromobilität. Durch Projektarbeiten in China wurden die dort schon seit einigen Jahren laufenden Aktivitäten im Bereich der Elektromobilität intensiviert. Unter dem geschützten Markennamen „City-Stromerle“ werden die von der CCS GmbH eurokonformen und optimierten Fahrzeuge importiert und in Deutschland vertrieben. Hierzu wurde im September 2014 der Elektromobil-Shop am Firmensitz in Waldsee eröffnet.

Elektro-Fahrräder

Im Bereich der Elektrofahrräder ist das City-Stromerle-Klapprad mit dem innovativen Drehmomentsensor zu nennen. Dieser spezielle Sensor gibt dem Klapprad ein unvergleichliches Fahrgefühl, da neben der üblichen Trittfrequenz auch die Trittdensität in den Steuerungsablauf mit einbezogen wird. Dieses handliche und sehr kompakt zusammenlegbare Elektrofahrrad ist insbesondere für den Transport im Auto, Wohnmobil oder Boot konzipiert. In wenigen Sekunden fahrbereit und durch den großen Akku für Ausflüge von rund 70 km sehr gut geeignet.

Elektro-Autos für die Stadt

Die Elektroautos der 2-sitzigen Baureihe City-Stromerle Coupe sind die idealen Stadt-Flitzer und können nach dem Einsatzprofil der Kunden sehr individuell auf das Nutzerprofil konfiguriert werden. Von der 45 km/h – Version beginnend bis



zur vollausgestatteten 85 km/h Version mit einer Reichweite von rund 200 km reicht hier die Angebotspalette. Der Stromverbrauch liegt bei ca. 2,50 €/100 km und die Ladung selbst erfolgt an jeder Haushaltsteckdose.

Elektro-Zweiräder

Der City-Stromerle Elektroroller ist sicher die preiswerteste Art der elektrischen Fortbewegung. Nahezu lautlos fährt man mit diesem Roller mit bis zu 45 km/h durch die Stadt oder über Land. Der Stromverbrauch ist mit ca. 1,20 €/100 km nicht zu übertreffen.

In der Moped-Klasse sind noch das Kultbike emax und Victory im Vertriebsangebot. Zum Beginn der Motorradsaison ist in der 5 KW-Klasse und mit 95 km/h das Modell Eagle1 die Neuheit mit innovativem Wechselakku-System.

Vom elektrisch angetriebenen Skateboard bis zum Elektroschlauchboot gibt es ein breites Angebot rund um die elektrische Fortbewegung zu Lande und zu Wasser.

Akkutechnik

Der Bereich Akkutechnik der CCS GmbH ist bei allen Themen rund um die elektrische Stromspeicherung der richtige Partner.

■ Tel. 06236 428200, www.CCS-Elektromobile.de

Fuß plus – Das Fußpflegestudio mit dem großen Plus

Hallo, ich bin Monika Braun. In meinem neuen Studio in der Lerchenstraße 10 in Waldsee bekommen meine Kunden professionelle Behandlungen und sanfte Pflege für ihre Füße und Hände. Meine wohltuenden und entspannenden Wellnessmassagen werden geschätzt und sind sehr beliebt. Ich blicke auf eine mehrjährige Erfahrung zurück, die ihren Anfang in einer fundierten medizinischen Ausbildung fand.



Ich habe mich bereits zu Beginn meiner Tätigkeit im Gewerbeverein Waldsee organisiert. „Denke global – kaufe lokal“ ist ein Leitgedanke, den ich unbedingt nachvollziehen kann und auch selbst lebe. Ich möchte dem Gewerbeverein danken, dass er mir dieses Forum zur Verfügung stellt. Noch mehr möchte ich mich an dieser Stelle bei meinen treuen Kunden bedanken. Mein Ansporn ist, dass sie mit einem guten Gefühl aus der Behandlung gehen. Ihre Zufriedenheit springt auf mich über und gibt mir neue Energie und Tatkraft. Noch einmal vielen Dank dafür. Ihre Monika Braun

Durch Zusatzausbildungen und Seminare erweitere ich regelmäßig meine Kenntnisse. Es ist eines meiner großen Bedürfnisse, zu jeder Zeit die aktuellen und erfolgreichsten Methoden in der Pflege anzuwenden.

■ Tel. 0151-11060413, www.fuss-plus.de

Schreinerei & Pietät Klaufß

Die Schreinerei Klaufß wurde im April 1962 von Willi Klaufß gegründet. Zusammen mit seinem Sohn Gerhard, der zu diesem Zeitpunkt eine Schreinerlehre bei seinem Vater begann, wagte er den Schritt in die Selbständigkeit. Damals wurden in der Werkstatt sämtliche Werkteile und Elemente, wie Wandschränke und andere Möbel, Fenster, Zimmer- sowie Haustüren, Decken und Fußböden aus Holz gefertigt.

1984 übernahm Gerhard den Betrieb seines Vaters, da dieser aus Altersgründen ausschied. Zwischenzeitlich wurden auch Fenster und Türen aus Kunststoff hergestellt und verbaut.

Willi unterstützte seinen Sohn – trotz Ruhestand – weiterhin tatkräftig und beschäftigte sich noch viele Jahre als „Hobby-Drechsler“. Währenddessen erlernte auch Gerhards Sohn Peter das Tischlerhandwerk, was er sich schon als Kind zum Berufsziel setzte.

Im Juli 2014 übergab auch Gerhard, wiederum aus Altersgründen, den Betrieb an seinen Sohn Peter, wobei dieser ebenso auf die Unterstützung seines Vaters vertrauen und von dessen langjähriger Erfahrung profitieren kann.

Neben dem Schreinerbetrieb wurde seit 1962 außerdem noch das Bestattungswesen für Waldsee



mit abgewickelt. Auch in diesem Bereich hielt der Fortschritt nicht an. Inzwischen erledigt die Pietät Klaufß alle zu einer Bestattung gehörenden Angelegenheiten einschließlich sämtlicher Formalitäten, denn unser Motto ist: „Pietät – alles in einer Hand“. Des Weiteren liegt der heutige Schwerpunkt bei Fenstern und Türen aus Kunststoff, Zimmertüren, Holzfester- und Haustüren, Laminat, manuelle und elektrische Rollläden, Wandschränke, Holzdecken sowie sämtliche – zu den genannten Sparten – anfallenden Reparaturen.

In der Hoffnung, dass dieser Handwerksbetrieb noch lange in den Händen der Familie Klaufß bleibt, werden wir alle für unsere Kunden gerne tätig sein und unsere Ideen bei deren Vorhaben mit einbringen.

■ Tel. 06236-51327, holzleimer@aol.com



Wir schaffen Atmosphäre!

Lassen Sie sich begeistern mit kreativen Ideen in Sachen: Kälte- Klima- Elektrotechnik!

Schneider

Kälte-Klima-Elektro

Beratung-Wartung-Montage-Kundendienst

Inh. Martin Schneider

Kälteanlagenbauermeister

Elektrotechnikermeister

Tel. 06232-120 46 38

Otterstadter-Weg 51

Fax.06232-120 46 36

67346 Speyer

Mobil 0171-6465175

www.kke-schneider.de

Klimaanlagen- Kühlanlagen- Wärmepumpen- Gebäudetechnik- Lüftungsanlagen- Elektroinstallationen

KARLSBERG Bier-Gefühl
NEUS Fruchtsäfte
Teusser MINERALBRUNNEN
Vier Jahreszeiten ZEIT FÜR WEIN
Rapp's

Mit uns können Sie Feste feiern!

Getränke auf Kommission:
 → Alkoholfrei aller Art
 → Bier - Wein - Sekt
 → Spirituosen

Lieferung Abholung Service

Verleih von:
 → Brauereigarnituren
 → Bistromöbel - Stehtische
 → Kühlschränke - Gläser
 → Zapfanlagen - Durchlaufkühler
 → Kühlanhänger - Ausschankwagen
 → Ausgabe von Wertstoffsäcken

PRÄSENTKÖRBE
 für jeden Anlass
 im Getränkeshop

getränkekeller
 Inh. Florian Spindler

Ludwigstraße 16 67165 Waldsee
 Tel: 06236-54777 Fax: 06236-54124
 Email: info@getraenkekeller.de



Denke global – kaufe lokal!

Gesunde Mitarbeiter und gesunde Arbeit in gesunden Unternehmen!

GANZHEITLICH · SYSTEMISCH · LÖSUNGSORIENTIERT
BeratungsPRAXIS  *Engel*

Mit betrieblicher Gesundheitsförderung gemeinsam Burnout vorbeugen und erkennen

Unser Arbeitsumfeld wird immer anspruchsvoller. Immer mehr Menschen gehen an die Grenzen ihrer eigenen Leistungsfähigkeit. Unser Organismus reagiert auf Dauerbelastung schnell mit chronischem Stress, der oft in ein Burnout-Syndrom mündet. Burnout beschreibt ein Gefühl der Erschöpfung, des „Ausgebranntsein“, das aus einer Überlastung in Arbeit und Alltag entstehen kann. Oft sind Menschen betroffen, die sich sehr engagieren. Sie leisten viel und gerne und geraten so in die Burnout-Falle. Betroffen sind nicht nur Manager, sondern auch Berufsanfänger oder pflegende Angehörige.

Dazu zählen Konzentrationsstörungen, großer Widerstand täglich zur Arbeit zu gehen, Gefühle des Versagens und Widerwillens. Zu spät erkannt kommt es zu einem völligen Zusammenbruch auf körperlicher und psychischer Ebene.

Für Unternehmen ist diese Entwicklung mit hohen Kosten verbunden, denn die Fehltag durch Krankheit aufgrund psychischer Erkrankungen sind in den letzten Jahren um ca. 30% gestiegen. Aufgrund dieser Entwicklung fördert der Gesetzgeber Maßnahmen zur betrieblichen Gesundheitsförderung und ist somit lohnend für Beschäftigte UND Unternehmen!

Besuchen Sie unseren Stand auf der Gewerbeausstellung. Gerne informieren wir Sie zu unserem Seminar- und Schulungsprogramm für Unternehmen.

Kontakt und weiterführende Informationen:
 Tel. 06236 5095887
www.psychologische-beratung-gesundheitsmanagement.de

Zunächst überwiegen körperliche Symptome wie Müdigkeit, Erschöpfung, Schlafstörungen, Infektanfälligkeit, Kopfschmerzen und Rückenschmerzen. Viele Betroffene suchen erst Hilfe auf, wenn Sie an sich Symptome bemerken, die merklich die Leistungsfähigkeit am Arbeitsplatz beeinträchtigen und die völlig im Widerspruch zu Ihrer bisherigen Einstellung zur Arbeit stehen.

Die Ehrenmitglieder des Gewerbevereins Waldsee

Zinser Erika

Kripp Gitta

Ofer Theo

Keller Alois



Gehrke Franz-Josef

Haslberger Margit

Horländer Ernst

Klauss Gerhard

BAUMDIENST REICHWEIN



Baumpflege
 Baumfällung
 Baumfällung auf engstem Raum
 Fachgerechte Entsorgung
 Wurzelstockentfernung

Verkauf von:
 Brennholz und Stammholz

Ringstraße 89 06232 - 6846433
 67166 Otterstadt 0152-27151537

Treppenlifte • Senkrechtlifte • Plattformlifte • Hubbühnen



Ihr regionaler Partner für Lifte aller Art!

WMliftsysteme
 AUFZUGSTECHNIK
 & TREPPENLIFTE

Ostpreußenstr. 12
 67165 Waldsee
 Telefon: 06236 - 69 49 074
 Email: info@wm-liftsysteme.de

Persönliche Beratung wird großgeschrieben

Peter Breuninger bereut es kein bisschen, mit seinem AXA Service Büro 2002 nach Waldsee in die Berliner Straße 12 gekommen zu sein. „Ganz im Gegenteil, das hätte ich schon viel früher machen sollen“, sagt er. Er kennt seine Kunden hier im Ort gut und hat über die Jahre ein Vertrauensverhältnis aufgebaut. Seit 30 Jahren ist er nun selbstständig. Privat wohnt er schon seit 1986 im Ort.

Am Herzen liegen ihm nicht nur Privatpersonen, er hat sich auf die Bedürfnisse der Gewerbetreibenden spezialisiert. „Ganz wichtiges Thema sind da die Pensionskassen“, erklärt er, „denn sie bieten hohe Renditen für die Altersvorsorge“. Das ist gerade für Angestellte interessant, die nicht viel verdienen und so nicht viele Möglichkeiten für eine private Altersvorsorge haben. Jeder Arbeitnehmer kann das von seinem Arbeitgeber verlangen, große Betriebe haben eigene Pensionskassen, bei kleinen Unternehmen kann Breuninger weiterhelfen. Davon profitiert nicht nur der Arbeitnehmer, der etwas für die Altersvorsorge tut, sondern auch der Arbeitgeber, der keine rechtlichen Konsequenzen fürchten muss, weil sie es versäumt haben, diese Leistung anzubieten.

Für seine Kunden übernimmt Breuninger auch Bankgeschäfte, bietet Bausparverträge, Tagesgeld, Festgeld, Portfolio Policen und Finanzierungen an. „Wir haben bessere Konditionen als Banken“, sagt er und betont, „Wir machen aber keine spekulativen Geschäfte hier.“

Drittes Standbein sind die Versicherungen, die er auch für Angestellte im öffentlichen Dienst und Beamten über die Deutsche Beamtenversicherung anbieten kann. Im Prinzip könne man im Service Büro für alles eine Versicherung bekommen. Doch in individuellen Gesprächen analysiert Breuninger, was seine Kunden – Privat oder als Gewerbetreibende – wirklich brauchen, was zu viel ist oder wo noch Lücken sind. „Ich weiß, es klingt widersprüchlich, aber je weniger Geld jemand hat, desto mehr muss er versichern“, sagt



der Fachmann und verdeutlicht: „Ein Ölscheich braucht keine Vollkaskoversicherung für sein Auto, ein Handwerker, der sich sein Auto über Jahre finanziert, schon.“ Breuningers Kunden haben inzwischen eine Erwartungshaltung. „Ich soll nicht nur den Schaden regulieren, sondern am besten gleich noch die Handwerker mitbringen. Das mache ich dann auch, ich bringe TOP-Leute vor Ort“, erklärt der Fachmann. Schließlich sitzt er im Gewerbeverein an der Quelle.

Zur Person: Peter Breuninger (59) machte eine Ausbildung zum Versicherungskaufmann bei der Agrippina-Versicherung. 1980 begann er als Feuerschreiber bei der Colonia, 1982 übernahm er bei der Industrie-Direktion der Colonia ein Gebiet das von Tauberbischofsheim bis zur französischen Grenze reichte. Anfang 1985 machte er sich mit einer Colonia-Agentur in Speyer selbstständig. 1997 wurden die Colonia-Versicherungen von der AXA Gruppe übernommen. 2002 verlegte Breuninger das Büro nach Waldsee, seit 2004 ist Kollege Jürgen Heller mit dabei. 1989 wurde Breuninger Mitglied im Gewerbeverein, seit zwei Jahren ist er Schriftführer des Vereins. Privat liest er gerne und unternimmt Reisen.

■ Tel. 06236-429592, www.axa.de/peter_breuninger

■ Tel. 06236-428909, www.axa.de/juergen_heller

WIR LÖSEN IHR ABWASSERPROBLEM!

UK-Abfluss- u. Rohrreinigung OHG

24-Stunden-Notdienst

Tel. 06236-399 171 Mobil 0171-4320912
In den Fahrgärten 8a 67165 Waldsee

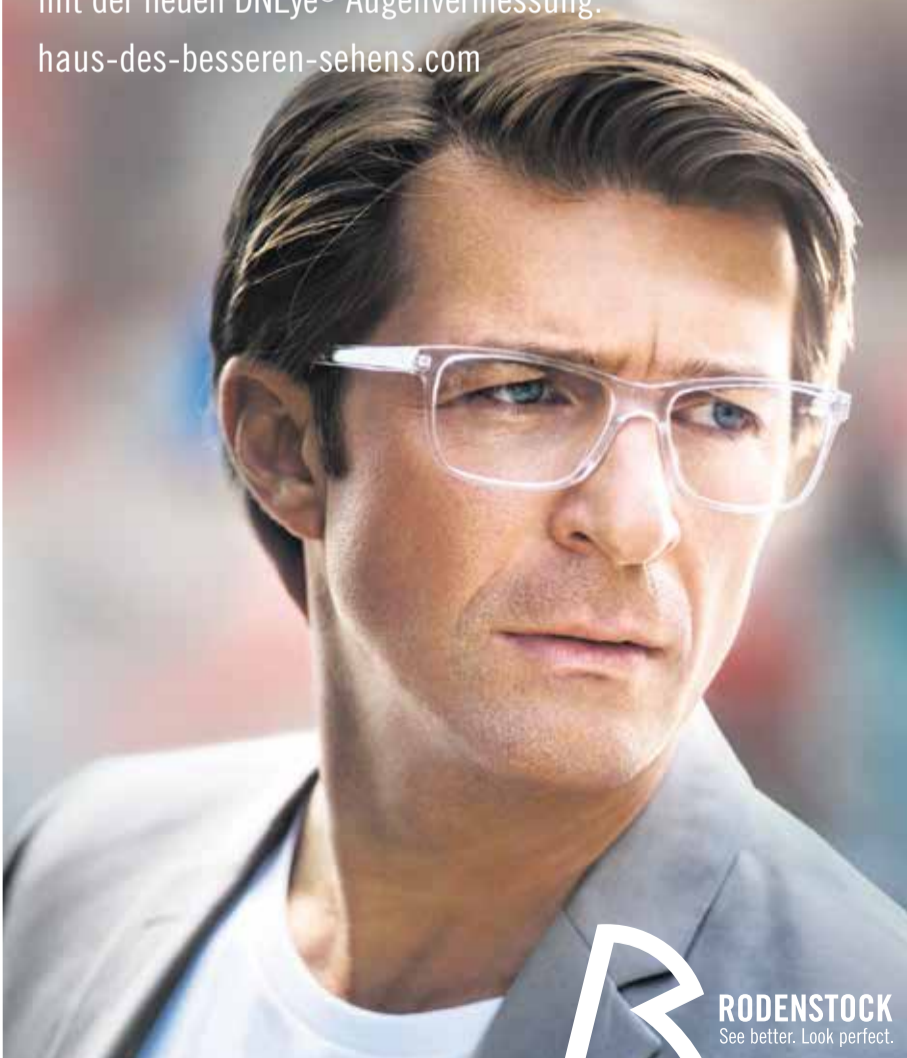
- Spülen und Fräsen
- Hochdruckreinigung
- Kanal-TV
- Kanalsanierung
- Inlinersanierung
- Dichtheitsprüfung
- Kanalortung
- Dachrinnenreinigung
- Brandschutz

www.uk-rohrreinigung.de

NUTZEN SIE IHR PERSÖNLICHES SEHPOTENZIAL. ZU 100%.

Die Impression® 2 Brillengläser von Rodenstock mit der neuen DNEye® Augenvermessung.

haus-des-besseren-sehens.com



RODENSTOCK
See better. Look perfect.

100% Sehen mit Rodenstock Brillengläsern

ANZEIGE

Dank der modernen Forschung haben Brillenträger heutzutage die Auswahl zwischen verschiedensten Hightech-Brillengläsern. Besonders die technisch sehr anspruchsvollen Gleitsichtgläser wurden in den letzten Jahren immer weiter entwickelt. Jetzt hat das Münchner Traditionsunternehmen Rodenstock zusammen mit Augentoptik Best das perfekte Erfolgskonzept für besseres Sehen: Impression® 2 Brillengläser mit DNEye®, die dem Brillenträger erstmals ermöglichen, sein persönliches Sehpotential zu 100% auszuschöpfen. Damit bekommt er die besten Rodenstock Brillengläser, die nach heutigem Stand der Technik möglich sind. Ein spürbares Plus für jeden Brillenträger, das sich vor allem beim Lesen, Arbeiten und in vielen anderen alltäglichen Situationen bemerkbar macht.

Brillengläser mit DNEye® – so individuell wie der Brillenträger selbst

Durch die DNEye® Technologie schöpfen Rodenstock Impression® 2 Brillengläser das persönliche Sehpotential jedes Brillenträgers voll aus. Der Brillenträger sieht einfach schärfer und kontrastreicher, was vor allem in der Dämmerung spürbar ist. Er kann sein persönliches Sehpotential zu 100% ausschöpfen. Höchster Komfort und beste Verträglichkeit machen das Seherlebnis perfekt. Deshalb bedeutet Rodenstock ganz einfach: besser sehen.

Und so funktioniert's:

Jetzt geht Augentoptik Best mit Rodenstock DNEye® den nächsten Schritt auf dem Weg zum perfekten Sehen: Dazu nutzt Augentoptik Best mit dem Rodenstock DNEye® Scanner nun ein innovatives Messgerät.

Der Rodenstock DNEye® Scanner vermisst vollautomatisch und hochpräzise das Auge. Zusammen mit den üblichen Daten schickt Augentoptik Best diese zusätzlichen Informationen mit der Bestellung an Rodenstock – und Rodenstock macht daraus ein perfektes Brillenglas, das an jedem einzelnen Durchblickspunkt optimal auf das Auge des Brillenträgers abgestimmt

ist. Der Kunde bekommt damit nicht nur ein Beratungs- und Einkaufserlebnis auf höchstem technischen Niveau, sondern auch die präzisesten Rodenstock Brillengläser aller Zeiten, so individuell wie er selbst.

Augentoptik Best

Mit Kompetenz, Qualität und Kundenservice überzeugt Augentoptik Best in Waldsee. Das Team um Klaus Best bietet seinen Kunden engagierten Service rund um die Brille.

Von der ausführlichen Sehstärkenbestimmung über fachkundige Beratung bis hin zu einer breiten Auswahl an trendigen Brillenfassungen und modernsten Brillengläsern. Dabei setzt Augentoptik Best auf hohe Qualität und langfristige Kundenzufriedenheit: Sie überzeugen mit präziser handwerklicher Arbeit und erstklassigen Markenprodukten von Rodenstock, Porsche Design und anderen bekannten Marken.

GUTSCHEIN

Für eine individuelle Augenvermessung mit dem DNEye® Scanner im Wert von

39,00 Euro*

Gültig bis zum 31.05.2015

Vereinbaren Sie gleich einen Termin
Tel.: 06236 563 93
Bitte bringen Sie diesen Gutschein mit.

Wir freuen uns auf Ihren Besuch.
*Barauszahlung nicht möglich.

Augenoptik BEST

Ludwigstraße 18
67165 Waldsee
Telefon 0 62 36 / 5 63 93
www.optikbest.de

Gewerbeschau in Waldsee

Samstag, 18. und Sonntag, 19. April 2015

Aktivitäten und Aktionen

- **Buchvorstellungen – Pfälzerwald-Verein**
- **Erste Hilfe-Vorführung – Deutsches Rotes Kreuz**
- **Beliebte Reiseziele in Ägypten, inkl. Kreuzfahrten – Reisebüro Altrip**
- **Segway-Fahren bei Fahrschule Spindler**
- **Testfahrten Elektromobile CCS**
- **Baumschnitt-Vorführung – Baumdienst Reichwein**
- **Nils Nager von der RHEINPFALZ**
- **Ballontiere basteln – Promotion-Fahrzeug Flughafen Stuttgart**

Die Aussteller im Innenbereich

- | | |
|--------------------------------|----------------------------------|
| 1 Malerbetrieb Leckband | 14a AXA-Service-Center Heller |
| 2 Schreinerei Klauss | 15 Reisemarkt Müller |
| 3 Bedachung Buder | 16 MP-Tronic Panzenhagen |
| 4 Augenoptik Best | 17 Immobilien Wallner-Hauck |
| 5 Immobilien Marroffino | 18 Unternehmensberatung Engel |
| 5a Fliesenverlegung Rihm | 19 Immobilien Ansorg |
| 6 Fotograf Roth | 20 Fußpflege Braun |
| 7 Raumausstattung Vowinkel | 21 Kaffeersatzteile Warth |
| 8 Die Rheinpfalz - Nils Nager | 22 Schreibwaren Gabriel |
| 9 Pflegeheim Rhein-Pfalz-Stift | 23 Schmuckdesign Laubis |
| 10 Rettungsdienst DRK | 24 Elektro Netter |
| 11 Getränke Keller (Spindler) | 25 WM-Liftsysteme Wendel |
| 12 Cafe Christmann | 26 Rauchmelder Lemke |
| 13 Hotel Oberst | 27 Tanzschule Groß |
| 14 AXA-Service-Center Breuning | 28 EM-Medientechnik Bittenbinder |

Die Aussteller im Außenbereich

- | | |
|---------------------------------|---------------------------|
| 29 Fahrschule Spindler | 34 OFA Gerüstbau Scheller |
| 30 Getränke Keller (Spindler) | 35 Werbetechnik Mach |
| 31 CCS GmbH Elektromobile | 36 Lackprotection Käfer |
| 32 Kälte/Klimatechnik Schneider | 37 Baumdienst Reichwein |
| 33 UK-Rohrreinigung Scheller | 38 Zelt für Vorträge |

Ihre Wohnräume.
Ein Job für uns.

Brillux

Machen Sie jetzt Ihre Wohnräume wahr. Mit Raumdesign aus Meisterhand. Für Gestaltungen, die inspirieren. Für perfekte Oberflächen und Böden. Für Räume, so individuell wie Sie selbst. Sprechen Sie uns an.

Maler Leckband
Malermeister- und Stuckateurbetrieb

Richard-Wagner-Str. 12 · 67165 Waldsee · Telefon 06236 53998 · www.maler-leckband.de

**KLAUSS
SCHREINEREI**

Familien-Meisterbetrieb seit über 50 Jahren

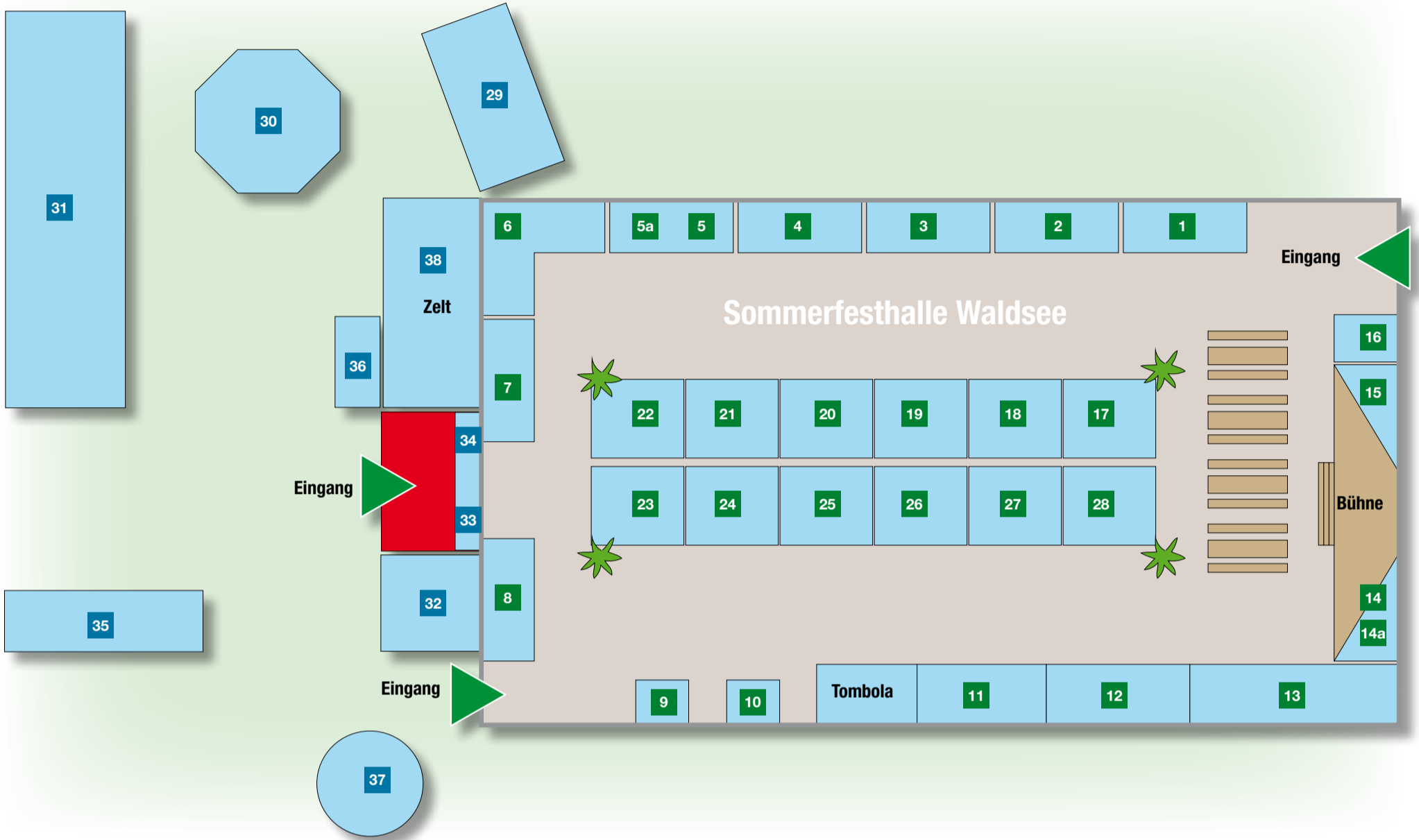
Holz-, Kunststoff-, Alu-Fenster, Haustüren
Rollläden, Türelemente, Holzdecken
"Alles fürs Haus"
Innenausbau, Einbauschränke,
Laminat, Fertigparkett

Energie sparen, Umwelt schützen und
Heizkosten reduzieren mit neuen Fenstern
aus Drei-Scheiben-Wärmeschutz-
Isolierglas und Haustüren.

Schulstr.28 - 67165 Waldsee
Tel. 0 62 36/5 13 27 Fax 0 62 36/5 25 97
E-Mail: klaussens@aol.com

Gewerbeschau in Waldsee

Samstag, 18. und Sonntag, 19. April 2015



Rauchmeldershop Waldsee

Raiffeisenstrasse 2 06236 - 41 62 13

Öffnungszeiten: Mo.-Fr. 9.00 - 12.00 Uhr. Nachmittags nach Vereinbarung

**Rauchmelder
retten
Leben**

**Einbau
und
Verkauf** Edelstahlschornsteine
Rauchmelder
Hitzemelder
CO - Melder

Wir freuen uns,
Sie auf der
Gewerbeschau in
Waldsee zur unserer
Rauchmeldervorführung
begrüßen zu dürfen.

Schornsteinfeger-
Meisterbetrieb
**Daniel
Lemke**

www.schornsteinfegermeister-lemke.de

Ein tolles Geschenk
für jeden Anlass:
Wert- & Brunchgutscheine

**JEDEN SONNTAG ab 10.30 Uhr
Familien-BRUNCH-BUFFET**
Genießen Sie die große Auswahl!
inkl. Kaffee, Tee & O-Saft 19,50 €
Beginn jeweils 10.30 – mit vielen Frühstücks-
& Vorspeisen, Salaten, div. Hauptgerichte,
Beilagen & tollen Desserts –
Wir freuen uns auf Sie &
bitten um Reservierung
Ideal auch für Ihre Familienfeier
und Treffen mit Freunden

Ihr Fest in guten Händen!!!
Hochzeiten, Geburtstage & Feiern
mit Sektempfang im Garten,
flottem Tanzabend mit DJs oder
Band, gutem Service & Qualität!
Wir beraten Sie gerne!

HOTEL | RESTAURANT
OBERST
... hier isst man gerne!
Neuhofener Str. 54 · 67165 Waldsee
Tel. 0 62 36/43 00 · www.hotel-oberst.de

Hauck-Wallner IMMOBILIEN

Ihr Ansprechpartner rund um die Immobilie!
Verkauf • Vermietung • Wertermittlung

Wir freuen uns auf Ihren Anruf!

Tel. 06236/439018 Mobil 0173/8855745

Info@hauck-wallner-immobilien.de
www.hauck-wallner-immobilien.de

URLAUB IST IMMER
EINE GUTE IDEE!

VERTRAUEN SIE UNS
IHRE FERIEN AN



Reisemarkt Altrip
Dürerstraße 1
06236 - 39 94 93
info@reisemarkt-altrip.de
www.reisemarkt-altrip.de

Ein Händchen für Blumen und Deko



Mit einem kleinen Lädchen in einer umgebauten Garage im Hinterhof in der Neuhofer Straße in Waldsee fing alles an. Dort eröffnete Harald Strokendl vor gut 25 Jahren seine Blumenboutique. „Ich habe schon als Kind ein Händchen für Blumen gehabt und gerne dekoriert“, sagt er. „Damals war ich 29, wollte mich selbständig machen und habe halt das gemacht, was ich gut kann.“ Viele ältere Damen hatten den jungen Mann von Anfang an in ihr Herz geschlossen und waren begeistert von seinen Blumensträußen. Vor allem bunt waren die Ende der 80er Jahre. „Es waren gar nicht so viele Blumen, aber viel Folie dazwischen. Hauptsache farbig und viel Glitzer“, erinnert sich Strokendl. Der Florist stand in seinem Kämmerchen und hat Unmengen Farbe und Glitzerspray versprüht. Auch Seidenblumengestecke waren damals angesagt.

Einige Jahre später ist Harald Strokendl mit seinen Blumen von dem Hinterhoflädchen in die Erdgeschoßwohnung direkt an der Straße gezogen, hat Schaufenster eingebaut und war so endlich auch von der Straße aus gut zu sehen. Mehr Platz hatte er dadurch auch. Die Blumensträußenmode hatte sich inzwischen geändert. Der Trend ging zurück zur Natur, die Sträuße sollten natürlich aussehen. „Heute möchten die Leute nur noch echte Sachen, frisch oder auch getrocknet in den Sträußen“, erzählt er. Auch Brautsträuße sehen inzwischen anders aus. Früher waren es fließende lange Sträuße, heute sollen sie eher rund und kompakt sein.

Gerade im Sommer ist Strokendl viel damit beschäftigt, Blumenschmuck und Dekoration für Hochzeiten anzufertigen. Inzwischen sind es schon die Hochzeiten der Kinder, für deren Eltern er den Blumenschmuck auch schon gemacht hat. Zwischen den Blumen, bietet Strokendl in seinem Geschäft auch Dekoartikel und Wohnaccessoires an. Vor fünf Jahren hat er auch noch das Obergeschoss in Geschäftsräume umgewandelt. Dort gibt es auch Schränkchen oder Sessel und im Advent das Weihnachtswunderland. Außerdem wird dort Frühstück angeboten.

Vor drei Jahren kam zur Blumenboutique der Hof der Sinne dazu. Das ehemalige Hinterhoflädchen wurde umgebaut und Markus Sailis bietet dort Feinkost von Gourmet Berner, kleine Köstlichkeiten und ausgewählte Dekoartikel an. Wer ein Geschenk sucht, wird dort immer fündig. Allein die liebevolle Verpackung, für die sich Markus Sailis viel Zeit nimmt, ist sehenswert. Vor dem Feinkostlädchen im Hof ist eine gemütliche Sitzecke, umgeben von Blumen entstanden. Zum Team um Harald Strokendl gehören außer Markus Sailis noch Tanja Denzer und Jutta Bilek.

Blumenboutique und Hof der Sinne
Tel. 06236 409388
Öffnungszeiten: Montag bis Freitag 8.30 – 12.30 Uhr und 14.30 – 18.30 Uhr, Samstag 8.30 – 13 Uhr. Der Hof der Sinne ist montags geschlossen.

OFA GmbH
Gerüstbau
www.ofa-gmbh.de
In den Fahrgärten 8/ 67165 Waldsee
06236-42 52 95

Jeder Mensch hat etwas, das ihn antreibt.

Wir machen den Weg frei.

„Triple-Sieger“



Beste Beratung 3 Jahre in Folge.



www.volksbank-krp.de

persönlich · kompetent · nah

Volksbank
Kur- und Rheinpfalz

Speyer · Schwetzingen · Hockenheim · Ketsch
Neustadt · Schifferstadt · Haßloch · Lingenfeld

... durch
mehr Qualität
und Leistung!

Denke global – kaufe lokal!



Käfer Lackprotection – Der Lackmeister

Es gibt viele Unternehmen, die Autopflege anbieten, aber nur einen Norbert Käfer, der Autopflege perfekt beherrscht. Vor 15 Jahren fing er damit an und hat inzwischen einen Ruf erlangt, der weit über die Region hinausreicht. Ob bei Autoverrückten, Sportwagenfahrern, Oldtimerliebhabern oder großen Autohäusern, überall fällt beim Thema Lack sein Name. Und das aus gutem Grund. Seine Erfahrung, seine Energie, seine Kenntnisse und sein hoher Anspruch haben ihn zum Perfektionisten gemacht.

Deshalb genügt ihm die angebotenen Pflegeprodukte nicht mehr und er hat in jahrelanger Arbeit eine eigene Pflegeserie entwickelt. Unter dem Namen Herrenfahrt werden Produkte von außergewöhnlich hoher Qualität angeboten. Vom Premium Carnauba Wachs über Wascheszenen bis zu speziellen Reinigungstüchern. Und das Beste daran. Sie kommen alle zum Einsatz, wenn Ihr Wagen von Norbert Käfer aufbereitet wird – ob innen oder außen. Das Ergebnis ist beein-

druckend. Sie werden Ihr Fahrzeug nicht mehr wiedererkennen. Überzeugen Sie sich selbst und machen Sie einen Termin aus, per Telefon oder über die Internetseite. Norbert Käfer erwartet Sie.

■ Tel. 06236 462273, www.lackprotection.de



Vom Hofladen zum Dorfmarkt



Mit dem Dorfmarkt in der Ludwigstraße 18 hat Initiatorin Elke Nieser in Waldsee nicht nur ein traditionelles Versorgungsprinzip wiederbelebt, sondern auch neue soziale Perspektiven eröffnet. Die kreative Kooperation mit der Metzgerei Hardt offeriert neben frischen regionalen Lebensmitteln kurze Einkaufswege und vielfältige Möglichkeiten für ein buntes Dorfleben – und das an vier Tagen in der Woche.

Frisches Obst und Gemüse, Eier von glücklichen Hühnern, dazu Käse, Wurst, Fleisch und allerlei Hausgemachtes: Der Dorfmarkt dreht sich konsequent um hochwertige Erzeugnisse ausgesuchter Bauernhöfe und kann seit seiner Premiere im Juli

2014 schon köstlichen Zuwachs verzeichnen. „Seit kurzem bieten wir neben frischen Dampfnudeln auch griechische Spezialitäten rund um eingelegten Schafkäse, Oliven und Peperoni an und arbeiten konsequent an weiteren Ergänzungen des Marktangebotes“ – Elke Nieser freut sich über tolle Resonanz aus dem Ortskern von Waldsee und hat darüber hinaus noch eine Attraktion für das gesamte Umland geschaffen.

Saisonal bleibt auch der Hofladen am Ortsrand aktiv. Von Ende März bis Juni feiert der Nieser-Hof die Lieblings-Jahreszeit und „Hauptsaison“ mit Erdbeeren, Spargel, Blumen und frischen Eiern. Natürlich läuft auch der Dorfmarkt während der gesamten Hofladen Saison wie gewohnt mit seiner großen Auswahl an frischem Angebot weiter.

Der Dorfmarkt findet in Waldsee Montag, Mittwoch Freitag und Samstag jeweils von 8.30 bis 13 Uhr statt, der Hofladen am Brünnel öffnet im Zeitraum vom 20. März bis Juni 2015 Montag bis Freitag von 8.30 bis 18 Uhr, am Samstag von 8.30 Uhr bis 15 Uhr und von 15 bis 18 Uhr im Hof, sowie am Sonntag von 10 bis 12 Uhr und dann von 14 bis 18 Uhr im Hof.

SYSTEMISCH . GANZHEITLICH . LÖSUNGSORIENTIERT

BeratungsPRAXIS Engel

miteinander leben

- Coaching & Psychologische Beratung
- Familienaufstellungen
- Ehe-, Paar- & Familienberatung
- Burnoutberatung
- Traumabewältigung
- Entspannungsverfahren

miteinander arbeiten

- Einzelcoaching
- Mitarbeiter- & Führungskräfteentwicklung
- Managementberatung
- Organisationsaufstellung
- Kommunikationstraining
- Betriebliche Gesundheitsförderung

BeratungsPRAXIS Engel . Anne-Frank-Straße 15 . 67165 Waldsee . Tel.: (06236) 5095887
www.psychologische-beratung-gesundheitsmanagement.de . beratungspraxis.engel@web.de

Manche sagen, bei Versicherungen geht es nur ums Geld /
 Uns geht es vor allem um eins – um Sie!



Jeder Mensch ist anders. Und ebenso unterschiedlich wie unsere Kunden selbst sind auch ihre Ansprüche an die finanzielle Vorsorge und ihr Bedürfnis nach Sicherheit. Daher beraten wir Sie individuell und finden immer die passende Lösung für Ihre jeweilige Lebenssituation.

Reden Sie mit uns. Wir beraten Sie gern.



Maßstäbe / neu definiert

AXA Generalvertretungen
 Peter Breuning e. Kfm.
 Tel.: 06236 429592, peter.breuning@axa.de
 Jürgen Heller Tel.: 06236 428909, juergen.heller@axa.de
 Berliner Str. 12 · 67165 Waldsee



Pflege • Urlaub • Wohnen • mit und ohne Pflegestufe • Modernes Ortungssystem • Pflegehotel • PALLIATIV STÜTZPUNKT VORDERPFALZ

Leben zuhause in Waldsee – sicher und geborgen

In Waldsee bietet die avendi Senioren Service GmbH kompetente und liebevolle Pflege an: Das RHEIN-PFALZ-STIFT liegt im Herzen des Neubaugebiets „Im Lausbühl“ in unmittelbarer Nachbarschaft zum Ortskern der Gemeinde Waldsee und zu den Naherholungsgebieten rund um den Wolfgangsee und die Schlicht.

Das Haus ist hell und einladend gestaltet und verfügt über 85 geräumige Einzelzimmer, die modern ausgestattet sind und Raum für eine Möblierung nach eigenem Geschmack bieten. Für unsere Bewohner laufen das Leben und Wohnen hier so ab, wie sie es von Zuhause gewohnt sind. Soviele Pflege wie notwendig, soviel Normalität und Selbstständigkeit im Alltag wie möglich. Ein Merkmal unserer Konzeption ist, hauswirtschaftliche Tätigkeiten nahe am Bewohner zu organisieren, so dass sie erlebbar sind und wie

selbstverständlich dem Tag Struktur geben. Jeder Wohnbereich verfügt deshalb über eine eigene Wohnküche – die „gut Stubb“, die als Speise- und Aufenthaltsraum dient.

Im RHEIN-PFALZ-STIFT werden Bewohner aller Pflegestufen liebevoll betreut. Neben verschiedenen Therapieräumen steht ihnen ein Friseursalon im Haus zur Verfügung. Eine große Cafeteria mit Terrasse dient als Ort der Begegnung für Bewohner, Freunde und auch Gäste, die hier gerne willkommen sind. Das Freizeitprogramm bietet für jeden Geschmack das Passende: von Zumba bis Denksport, von Dia-Vortrag bis Modenschau, von Kreativangeboten bis Ausflügen.

Auch für besondere Anliegen ist das RHEIN-PFALZ-STIFT erster Ansprechpartner. Für Bewohner mit verminderter

Orientierung bietet die Einrichtung ein GPS-Ortungssystem, dank dem sie jederzeit gefunden werden können, wenn sie Hilfe benötigen. Für die Bewohner bedeutet das ein Höchstmaß an Freiheit bei gleichzeitiger Sicherheit. Im Pflegehotel können Senioren ohne oder mit nur geringem Pflegebedarf alleine oder gemeinsam mit ihren Angehörigen Urlaub machen – Erholung, neue Impulse und ein attraktives Freizeitprogramm erwarten sie. Als PALLIATIV STÜTZPUNKT VORDERPFALZ sichert das RHEIN-PFALZ-STIFT zudem Patientenversorgung auf höchstem Niveau.

Haben Sie Fragen? Sprechen Sie uns an! Wir vereinbaren gerne einen unverbindlichen Beratungstermin.

www.avendi-senioren.de



RHEIN-PFALZ-STIFT,
 Sophie-Scholl-Str. 1, 67165 Waldsee,
 Tel. 06236/4494-0, E-Mail: rheinpfalzstift@dus.de

Gewerbeschau Waldsee -
 wir sind dabei!
 Besuchen Sie uns an Stand Nr. 9

Monika Braun
Fußfachpflegerin
Massagetherapeutin



Lerchenstraße 10
67165 Waldsee
Telefon: 06236 / 50 95 75
Mobil: 0151 / 11 06 04 13
www.fuss-plus.de



Denke global – kaufe lokal!

Bäder werden zu Wohlfühl-Oasen

Bäder sind heute nicht nur einfach funktional, sie entwickeln sich mehr und mehr zu richtigen Wohlfühl-Oasen. Das hat Felix Schwarz in den letzten Jahren immer mehr festgestellt. Seit gut 20 Jahren betreibt er seinen Sanitär-, Heizungs- und Spenglerbetrieb in Waldsee und bietet „Wärme, Wasser, Wohnkomfort.“ Die Ansprüche der Kunden sind gestiegen, sagt er: „Ein 08/15 Bad will heute keiner mehr.“ Hatte er früher in der Dusche meist eine Stange mit einem Duschkopf montiert, wird er heute zusätzlich nach Kopf- und Seitenbrausen gefragt. Auch das Bidet erlebt wieder ein Comeback. Sogar Wärmekabinen oder Solarien werden gelegentlich nachgefragt. Für Schwarz und sein Team alles kein Problem, denn er kennt sich aus mit Bädern. Auch damit, wie sie barrierefrei gestaltet werden können. Das wird in Zukunft immer wichtiger. Wenn es gewünscht wird, bekommt der Kunde das Bad aus einer Hand, Schwarz organisiert dann Fliesenleger und Elektroinstallateure gleich mit. Oft stellt er auch einfach nur den Kontakt zu den Fachbetrieben her.



die Mitarbeiter regelmäßig geschult. Bei Störungen und Notfällen ist Schwarz oder einer seiner Mitarbeiter für seine Kunden immer erreichbar, auch an Sonn- und Feiertagen. Nicht nur Heizanlagen, auch Altbauten saniert der Betrieb. Wenn nötig wird das ganze Haus installationsmäßig entkernt und Wasser, Abwasser und Heizung neu eingebaut. Bei weitem nicht mehr so wie in den Anfangsjahren werden Spenglerarbeiten gefragt. Doch das Know-How und die Ausrüstung dazu hat Schwarz.

Im Moment sind Schwarz und sein Team oft gefragt, wenn eine Heizungsanlage saniert werden soll. „Das macht Sinn, selbst wenn die alten Geräte noch funktionieren“, erklärt er. Wenn ein altes Heizwertgerät durch ein modernes Brennwertgerät ersetzt wird, seien mindestens 15 Prozent Ersparnis bei den Gaskosten drin, oft mehr. „Der Trend geht ganz klar zum Energiesparen, da sind die Leute inzwischen sehr hellhörig“, weiß der Fachmann. Sein Betrieb übernimmt Wartung und Kundendienst von Heizanlagen von Buderus, Junkers und Brötje. Für diese Fabrikate werden

Zum Unternehmen:

Felix Schwarz (58) gründete den Betrieb 1994. Er ist seit 1982 Meister für Gas- und Wasserinstallation und Heizungsbau. Die Büroorganisation des Familienbetriebes übernimmt Ehefrau Hiltrud Schwarz, sie ist erste Ansprechpartnerin für die Kunden. Zum Team gehört auch der Schwiegersohn des Paares, Holger Renkwitz, der ebenfalls seinen Meister gemacht hat, ein Geselle, ein Auszubildender und ein Praktikant.

Tel. 06236 54357, www.schwarz-waldsee.de



Kapellenstraße 2 a • 67165 Waldsee

Moderator für Flurförderzeuge
Ladungssicherung, Kranausbildung
BKF Aus- und Weiterbildung

 **0171 / 5271735**

FS.Spindler@t-online.de

machen Sie eine Probefahrt mit unseren Elektrofahrzeugen



Elektroautos und mehr!



CCS CAD CAM Engineering
& System Solutions GmbH
In den Fahrgärten 23
67165 Waldsee / Pfalz
Telefon: 06236 - 428200

- Elektro-Autos
- Elektro-Fahrräder
- Elektro-Motorroller
- Elektro-Kinderfahrzeuge
- Elektro-Skate-Boards
- Elektro-Schlauchboote
- Spezial AKKU Service

Ausführliche und kompetente Beratung
Probefahrten mit fast allen Fahrzeugen

Kostenloses Samstags-Spezial:
- warme Würstchen mit Brötchen
- Kaffee und Kaltgetränke

CCS GmbH

Elektromobile

www.CCS-Elektromobile.de
info@CCS-Elektromobile.de

Ortungssystem im RHEIN-PFALZ-STIFT bietet ein Höchstmaß an Sicherheit

Beweglich bleiben, die eigene Freiheit und Selbstständigkeit beibehalten und genießen können und doch sicher sein – im Rhein-Pfalz-Stift ermöglicht die avendi Senioren Service GmbH den Bewohnern dies mit einem speziellen Ortungssystem. Ein GPS-Armband sorgt dafür, dass der Aufenthaltsort des Bewohners jederzeit und schnell ermittelt werden kann, wenn er Unterstützung benötigt. Dank individuellen Programmierens „sicherer Zonen“ können sich die Menschen ohne Bedenken bewegen. Eine Alarmierung erfolgt erst bei Erreichen einer bedenklichen Entfernung. Ein solches Sicherheitssystem kann im Ernstfall das Leben hilfsbedürftiger Menschen retten.

Senioren mit einer verminderten Orientierung haben zuweilen das Problem, andere Senioren wiederum nur die Angst davor, dass sie – einmal von ihrer Pflegeeinrichtung fort – in eine hilflose Situation geraten. Dabei würden sie sich gerne noch zeitweise in der Umgebung der Einrichtung alleine und damit frei bewegen. Eine ganz neue Technologie bietet das RHEIN-PFALZ-STIFT seinen erkundungsfreudigen Bewohnern an, wenn diese den Wunsch nach

Bewegung und Entfaltung an der frischen Luft verspüren. Mit Hilfe des neuartigen GPS-Armbands kann die Position der Bewohner jederzeit bis auf wenige Meter genau bestimmt werden. Im Ernstfall ist so für schnelle Hilfe gesorgt. Das erleichtert nicht nur Angehörigen und Pflegenden den Alltag, sondern steigert vor allem die Lebensqualität des Betroffenen, bewahrt dessen Selbstständigkeit und stärkt das Selbstbewusstsein und die Zufriedenheit. Auch Angehörige, deren Zustimmung zuvor eingeholt wird, und die betreuenden Pflegefachkräfte schilderten die gesteigerte Zufriedenheit der Senioren in der Testphase als erleichternd, denn diese sind positiver gestimmt und nicht mehr so häufig von innerer Unruhe betroffen.

Im RHEIN-PFALZ-STIFT in Waldsee bietet die avendi Senioren Service GmbH kompetente Pflege und persönliche Atmosphäre in einer modernst ausgestatteten und übersichtlich strukturierten Pflegeeinrichtung mit 85 komfortablen Einzelapartements. Pflegebedürftige aller Pflegestufen (0 – III) werden hier liebevoll und fachkundig gepflegt und



betreut – egal ob in Kurzzeit-/Verhinderungs- oder Dauerpflege. Dank kleinteiliger Wohngruppen bleibt den Bewohnern viel Raum für persönliche Entfaltung und Privatsphäre. Die besondere Struktur des Hauses lässt es selbst bei schwerer Pflegebedürftigkeit zu, an der Gemeinschaft teilzuhaben. Beim kostenlosen Probewohnen können sich Interessierte von den vielfältigen Angeboten des Hauses überzeugen. Darüber hinaus können im Pflegehotel pflegebedürftige, mobilitätseingeschränkte oder de-

menzerkrankte Menschen und deren Angehörige gemeinsam oder alleine Urlaub machen.

Gewerbeschau Waldsee – wir sind dabei!

Bei der Gewerbeschau in Waldsee ist das Team des RHEIN-PFALZ-STIFT mit einem Stand vertreten. Hier bieten die Mitarbeiter neben Beratung zu den Angeboten der Einrichtung auch Informationen zu Themen rund um die Pflege.

Besuchen Sie uns an Stand 9!

Ihr Spezialist für **energetische** Dachsanierung

Infostand auf der Gewerbeschau Waldsee



Inh. Frank Buder
Kirchstraße 3
67165 Waldsee
Fon 06236- 40 81 90
Mobil 0170- 2369550
www.buder-bedachungen.de

Steildach Flachdach Spenglerarbeiten

**LIVE-MOMENTE
AUF RPR1.**

Wir lieben
LIVE.

Die Mitglieder des Gewerbevereins Waldsee im Überblick:

Bank/Versicherung/ Steuer/Recht

AXA Service-Büro Peter Breuninger
Berliner Str. 12, 67165 Waldsee
Tel. 06236-429592
www.axa.de/peter_breuninger

AXA Service-Büro Jürgen Heller
Berliner Str. 12, 67165 Waldsee
Tel. 06236-428909
www.axa.de/juergen_heller

Finanzberater Herbert Wallner
Lerchenstr. 72, 67165 Waldsee
Tel. 06222-927626
www.finanzberater.deutsche-bank.de/herbert.wallner.html

Sparkasse Vorderpfalz
Neuhofener Str. 16, 67165 Waldsee
Tel. 06236-51811
www.sparkasse-vorderpfalz.de

Volksbank
Ludwigstr. 15, 67165 Waldsee
Tel. 06236-4188-1816
www.volksbank-krp.de

Steuer/Recht

Lohnsteuerhilfe Carolin Robbel
Neuhofener Str. 22, 67165 Waldsee
Tel. 06236-509536
carolin.robbel@vlh.de

Rechtsanwalt Theo Sturm
Huttenstr. 2, 67166 Otterstadt
Tel. 06232-3170771
www.ra-theosturm.de

Steuerbüro Angela Becker
Weimarer Str. 25, 67165 Waldsee
Tel. 06236-426980
stb.angelabecker@t-online.de

Büro/IT/ Geschenkartikel

Ballon-Ambiente Lilia Bräuer
Birkenweg 17, 67346 Speyer
Tel. 0151-40744834
www.ballon-ambiente.de

**EDV & Medientechnik
Wolfram Bittenbinder**
Jahnstr. 9, 67165 Waldsee
Tel. 06236-428871
www.edv-medientechnik.de

**Lotto-Pressen-Tabak-Post
Elvira Camphausen**
Ludwigstr. 23, 67165 Waldsee
Tel. 06236-415007
elvira.camphausen@gmx.de

**MP-Tronic IT
Marcel Panzenhagen**
Jahnstr. 1, 67141 Neuhofen
Tel. 06236-4080069
www.mp-tronic.com

**Hoecker Office-Bedarf
Frank Hoecker**
Schulstr. 40, 67165 Waldsee
Tel. 06236-41048
www.hoecker-office.de

Schmuckdesign Helga Laubis
Ludwigstr. 43, 67165 Waldsee
Tel. 06236-500930
www.schmuckdesign-laubis.de

**Kathiki-Land Schreibwaren /
Hermes-Versand, Kathrin Gabriel**
Mozartstr. 4, 67165 Waldsee
Tel. 06236-5777994
kathikiland@web.de

Floristik/Garten

Baumdienst Horst Reichwein
Ringstr. 89, 67166 Otterstadt
Tel. 06232-6846433
s.reichwein@live.de

**Blumenboutique und Hof der Sinne
Markus Sailis**
Neuhofener Str. 30, 67165 Waldsee
Tel. 06236-409388
sailis76@aol.com

Blumenhandel Ofer
Rehhütterstr. 20, 67165 Waldsee
Tel. 06236-1364
roland.ofert@t-online.de

Floristik Bärbel Ross
Im Brünnel, 67165 Waldsee
Tel. 0176-24300777
baerbelross2@web.de

Floristik Bettina Weisenbach
Ludwigstr. 44, 67165 Waldsee
Tel. 06236-6949047
weisenbach58@web.de

**Garten- und Landschaftsbau
Simone Dietrich-Walter**
In den Fahrgärten 11,
67165 Waldsee
Tel. 06236-409854
www.galabau-dietrich.de

Hofladen Elke Nieser
Am Brünnel, 67165 Waldsee
Tel. 06236-51192
spargelhof.nieser@t-online.de

Gastronomie/ Catering/Bäckerei/ Metzgerei

**ASV-Waldsee Gaststätte
Andreas Eggert**
Im Neuroth 2, 67165 Waldsee
Tel. 06236-51385
andreas.eggert@web.de

Bäckerei Jürgen Medardt
Richard-Wagner-Str. 1,
67165 Waldsee
06236-51369

**Cafe - Conditorei
Margit Christmann**
Neuhofener Str. 7, 67165 Waldsee
06236-52674
www.cafe-christmann.de

Döner Imbis Basri Yildiz
Ludwigstr. 31, 67165 Waldsee
Tel. 06236-415857
botanferhat@hotmail.de

Eiscafe Plinio Rigoni
Ludwigstr. 22, 67165 Waldsee
Tel. 06236-51116

**Ferkelbraterie
Andreas Rinnhofer**
Lindenstr. 51, 67166 Otterstadt
Tel. 06232-605866
www.ferkelbraterie-rinnhofer.de

Getränkhandel Florian Spindler
Ludwigstr. 16, 67165 Waldsee
Tel. 06236-54777
www.getraenkekeller.de

Handelsagentur Heiner Krieger
Beethovenstr. 4, 67165 Waldsee
Tel. 06236-51285
www.heiner-krieger.de

**Hotel Oberst & Gastronomie
Marc Oberst**
Neuhofener Str. 54, 67165 Waldsee
Tel. 06236-4300
www.hotel-oberst.de

**Kaffeefullautomatenservice
Sebastian Warth**
Ludwigstr. 12, 67165 Waldsee
Tel. 06236-6939101
www.kaffeefullautomatenservice-warth.de

Metzgerei Wolfgang Hardt
Kalmittweg 9, 67117 Limburgerhof
Tel. 06236-8720
www.metzgerei-hardt.com

**Gastronomie 4 Jahreszeiten
Konstantinos Papachristos**
Schlichtstr. 1, 67165 Waldsee
Tel. 06236-51098
papachristos1973@yahoo.de

Handwerksbetriebe

Bauunternehmen Andrea Di Chiara
In den Fahrgärten 19,
67165 Waldsee
Tel. 06236-52069
www.dichiara-bau.de

**Bauunternehmen
Stephan Schneider**
Altriper Str. 2, 67165 Waldsee
Tel. 06236-4790730
www.bauunternehmenschneider.de

**Buder Bedachungen
Frank Buder**
Kirchenstr. 3, 67165 Waldsee
Tel. 06236-408190
www.buder-bedachungen.de

Dachdeckerei Thomas Kleinböhl
Schlichtstr. 10a, 67165 Waldsee
Tel. 06236-4080905
dachdeckerei-kleinboehl@t-online.de

**Keiner Elektroanlagen
Stefan Keiner**
Akazienstr. 45, 67165 Waldsee
Tel. 06236-52559
elektro-keiner@t-online.de

**Netter Elektrotechnik
Jürgen Netter**
Neuhofener Str. 33, 67165 Waldsee
Tel. 06236-1206
elektro.netter@t-online.de

**EB Fliesenverlegung
Enrico Banach**
Maxstr. 25, 67165 Waldsee
Tel. 0179-4545416
enrico-banach@t-online.de

Fliesen Endres, Stephan Endres
Lerchenstr. 55, 67165 Waldsee
Tel. 06236-4080793
fliesenendres@gmail.com

Fliesenverlegung Stefan Rihm
Rehhütterstr. 2, 67165 Waldsee
Tel. 06236-419799
www.fliesenverlegung-rihm.de

**Heizung - Sanitär
Rainer Horländer**
Ludwigstr. 98, 67165 Waldsee
Tel. 06236-1445
www.ruh-waldsee.de

**Wärme/Wasser/Wohnkomfort
Felix Schwarz**
Ludwigstr. 39, 67165 Waldsee
Tel. 06236-54357
www.schwarz-waldsee.de

Heizung/Sanitär Ronald Zickgraf
Akazienstr. 43, 67165 Waldsee
Tel. 06236-55263
ronald.zickgraf@t-online.de

Holzbau Schuff, Roland Göde
Schlichtstr. 10a, 67165 Waldsee
Tel. 06236-1404
www.holzbau-schuff.de

Malerbetrieb Horst Leckband
Richard-Wagner-Str. 12,
67165 Waldsee
Tel. 06236-53998
www.maler-leckband.de

Malerbetrieb Armin Claus
Goethestr. 64, 67165 Waldsee
Tel. 06236-51337
malerbetrieb-claus@gmx.de

**Schlosserei - Metallbau
Frank Dienelt**
Mozartstr. 44, 67165 Waldsee
Tel. 06236-429674
frank.dienelt@t-online.de

**Kälte- und Klimatechnik
Martin-Robert Schneider**
Otterstadter Weg 51,
67346 Speyer
Tel. 06232-1204638
info@kkschneider.de

**Kälte- und Klimatechnik
Bernd Uloth**
Dieselsstr. 15, 67141 Neuhofen
Tel. 06236-1425
www.uloth-gmbh.de

**Polstermöbel/Matratzenfabrikation
Jürgen Stein**
Neuhofener Str. 116, 67165 Waldsee
Tel. 06236-1023
service@stein-waldsee.de

**Raumeinheit / Küchen
Markus Müller**
Goethestr. 36, 67165 Waldsee
Tel. 06236-6990065
www.raum1heit.de

Raumausstattung Michael Jesch
Schulstr. 50, 67165 Waldsee
Tel. 06236-57327
www.raumausstattung-jesch.de

Raumausstattung Ralf Vowinkel
Altriper Str. 53, 67165 Waldsee
Tel. 06236-408719
www.raumausstattung-vowinkel.de

**Schornsteinfeger/Rauchmelder
Daniel Lemke**
Ludwigstr. 70b, 67165 Waldsee
Tel. 06236-416213
bsm.lemke@t-online.de

**Schreinerei/Innenausbau/Pietät
Peter Klauß**
Schulstr. 28, 67165 Waldsee
Tel. 06236-51327
holzleimer@aol.com

WM-Liftsysteme Thomas Wendel
Ostpreußenstr. 12, 67165 Waldsee
Tel. 06236-6949074
www.wm-liftsysteme.de

Immobilien

**HHS Hausverwaltung
Heike Spindler**
Goethestr. 85, 67165 Waldsee
Tel. 06236-54680
www.hausverwaltung-waldsee.de

**Immobilienmaklerin
Natalie Wallner-Hauck**
Lerchenstr. 72, 67165 Waldsee
Tel. 06236-439018
info@hauck-wallner-immobilien.de

Immobilien Angela Innetsberger
Eduard-Mörcke-Str. 7, 67165 Waldsee
Tel. 06236-408277
angela@innetsberger.de

Immobilien Eva-Annette Marroffino
Eduard-Mörcke-Str. 4,
67165 Waldsee
Tel. 06236-4029234
eva.marroffino@t-online.de

Immobilien Michael Ansorg
Ludwigstr. 26, 67165 Waldsee
Tel. 06236-6949323
www.metropol-makler.de

**Planungs- und Sachverständigen-
büro Jürgen Wagner**
Eduard-Mörcke-Str. 8, 67165 Waldsee
Tel. 06236-463977
www.psb-wagner.de

KFZ/Transport

**Hoffelder Autotechnik
Horst Hoffelder**
In den Fahrgärten 22,
67165 Waldsee
Tel. 06236-54494
autohoffelder@gmx.de

**CCS CAD-CAM Elektrofahrzeuge
Michael Wohlfarth**
In den Fahrgärten 23,
67165 Waldsee
Tel. 06236-428200
www.ccs-it-service.com

Lackprotection Norbert Käfer
Mörschstr. 45, 67165 Waldsee
Tel. 06236-462273
www.lackprotection.de

Fahrschule Sascha Robbel
Neuhofener Str. 22, 67165 Waldsee
Tel. 06236-4494790
www.fahrschule-rs.com

Fahrschule Bruno Spindler
Kapellenstr. 2a, 67165 Waldsee
Tel. 0171-5271735
fs.spindler@t-online.de

Kutschfahrten Martina Jooß
In den Fahrgärten 5, 67165 Waldsee
Tel. 06236-53154
juergen.jooss@t-online.de

Landmaschinen Stefan Geppert
Schlichtstr. 6, 67165 Waldsee
Tel. 06236-51018
www.geppertlandmaschinen.homepage.eu

Logistik Wolfgang Müller
Rehhütterstr. 57, 67165 Waldsee
Tel. 0621-5669962
w.mueller-logistik@t-online.de

Tankstelle Rainer Zitzmann
Mühlstr. 19, 67165 Waldsee
Tel. 06236-1436
zitzmann-waldsee@t-online.de

Transportkontor Peter Aures
Adalbert-Stifter-Str. 8i,
67165 Waldsee
Tel. 06236-4612252
aures@tk-waldsee.de

Medien/Werbung

**Werbeagentur B-Design
Peter Bäcker**
Rüdigerstr. 7, 67166 Otterstadt
Tel. 06232-3127098
www.b-design-waldsee.de

Werbetechnik Ulrich Mach
Schulstr. 21, 67165 Waldsee
Tel. 06236-479184
www.mach-werbetechnik.de

Fotografie Ulrich Roth
Mörschstr. 18, 67165 Waldsee
Tel. 06236-4080884
info@ulrich-roth.de
www.ulrich-roth.de

Medizin/Gesundheit/ Beauty

Augenoptik Klaus Best
Ludwigstr. 18, 67165 Waldsee
Tel. 06236-56393
www.optikbest.de

Apotheke Dr. Christoph Gehrke
Ludwigstr. 48, 67165 Waldsee
Tel. 06236-1222
www.glockenapo.de

Beratungspraxis Engel
Anne-Frank-Str. 15, 67165 Waldsee
Tel. 06236-479689
borisrene.engel@yahoo.de

Fuß Plus Monika Braun
Lerchenstr. 10, 67165 Waldsee
Tel. 0151-11060413
www.fuss-plus.de

Kosmetik Melanie Röhm
Lerchenstr. 4, 67165 Waldsee
Tel. 06236-439131
www.roehm-kosmetik.de

**Logopädische Praxis Waldsee
Sabine Bavor & Iris Reichelt**
Franz-Schubert-Str. 6
67165 Waldsee
Tel. 06236-5001857
sabine.bavor@t-online.de

Rhein-Pfalz-Stift
Sophie-Scholl-Str. 1
67165 Waldsee
Tel. 06236-4494001
www.avendi-senioren.de

Salzgrotte Anke Hauck
Schillerstr. 5, 67165 Waldsee
Tel. 06236-5099360
www.salzgrotte-waldsee.de

Friseur
**Friseur am Schwanenplatz
Alexander Wentz**
Ludwigstr. 26, 67165 Waldsee
Tel. 06236-55110
www.friseur-waldsee.de

**Friseur Hair Fashion
Manuela Mosthof**
Albert-Einstein-Str. 29,
67165 Waldsee
Tel. 06236-1415
manuela.mosthof@gmx.net

Friseurin Jutta Hartmann
Rehhütterstr. 13, 67165 Waldsee
Tel. 06236-53588
jutta.hartmann58@gmx.de

Sonstige Dienstleister
Dienstleistungen Martin Venturini
Lerchenstr. 51, 67165 Waldsee
Tel. 06236-938218
info@vema-dienstleistungen.de

**Messdienstleistung
Sanncompact Adam Nagel**
In den Fahrgärten 16,
67165 Waldsee
Tel. 06236-479660
www.sanncompact.de

OFA Gerüstbau Ulrich Scheller
In den Fahrgärten 8,
67165 Waldsee
Tel. 06236-425295
info@uk-rohreinigung.de

**Personalleasing und Transport
Peter Grünwald**
Schlichtstr. 18a, 67165 Waldsee
Tel. 06236-479720
www.jappersonalleasing.de

**Reisebüro / Reisemarkt
Sabrina Müller**
Dürerstr. 1, 67122 Altrip
Tel. 06236-399493
www.reisemarkt-altrip.de

Textilpflege Cuheil El Hadad
Ludwigstr. 14, 67165 Waldsee
Tel. 06236-463025

UK Rohrreinigung Ulrich Scheller
In den Fahrgärten 8a,
67165 Waldsee
Tel. 06236-399171
www.uk-rohreinigung.de

VA-Jachting Christian Wolf
Erlenstr. 18, 67166 Otterstadt
Tel. 06232-6868780
www.va-yachting.de

Tanzschule Groß
Ursula Presuhn
Am Damm 2, 67122 Altrip
Tel. 06236-3568
www.tanzschule-gross.de



IMPRESSUM

Herausgeber:
Gewerbeverein Waldsee e.V.,
1. Vorsitzender Frank Hoecker
Anschrift:
Schulstraße 40
67165 Waldsee
Fotos:
Ulrich Roth, Privat
Gestaltung:
www.b-design-waldsee.de
Druck:
Buchta Offsetdruck
Auflage:
12.000 Exemplare